

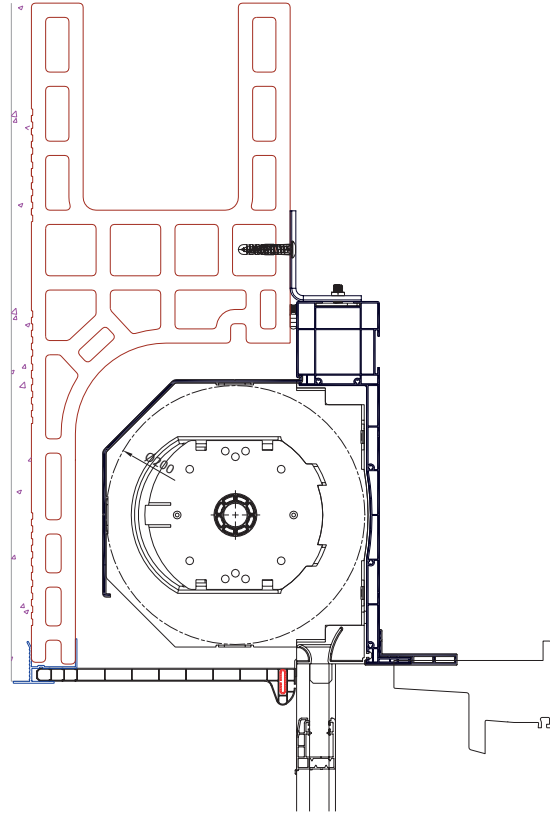


Notice de montage simplifiée

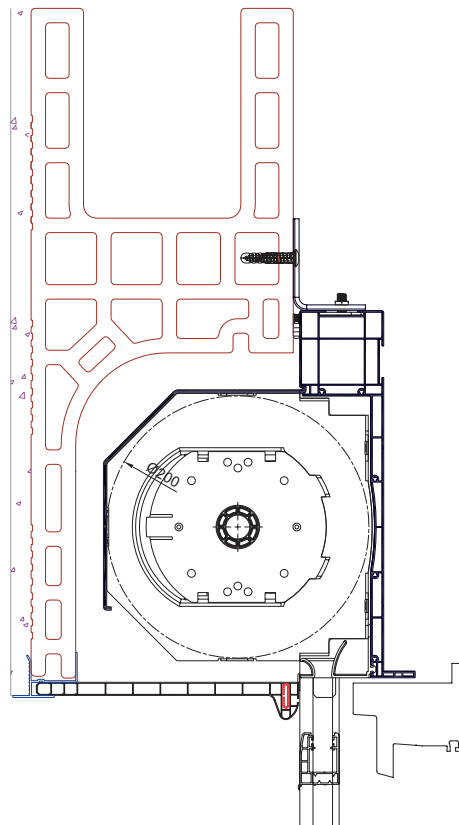
Demi-linteau



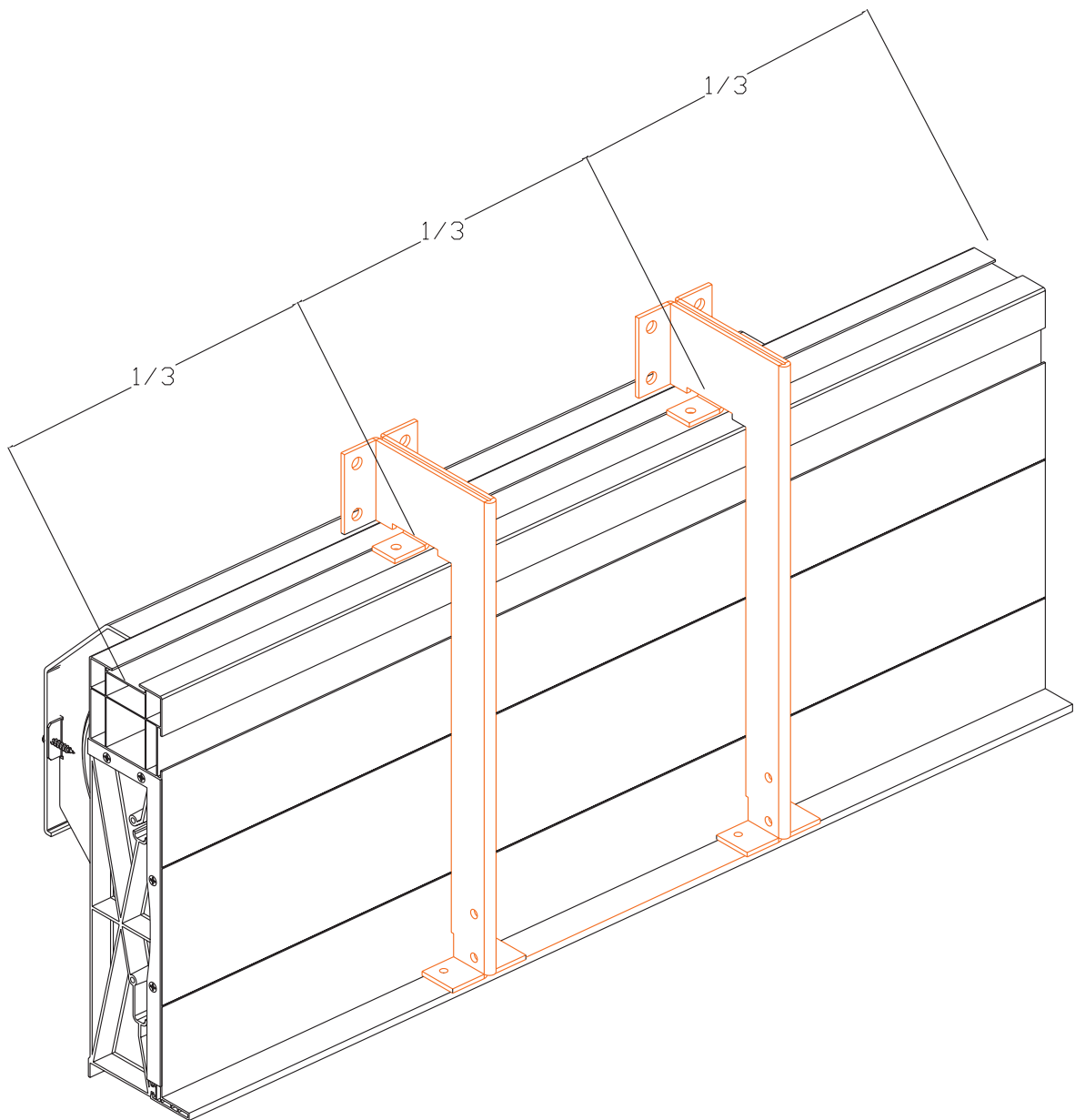
■ Variante 1



■ Variante 2



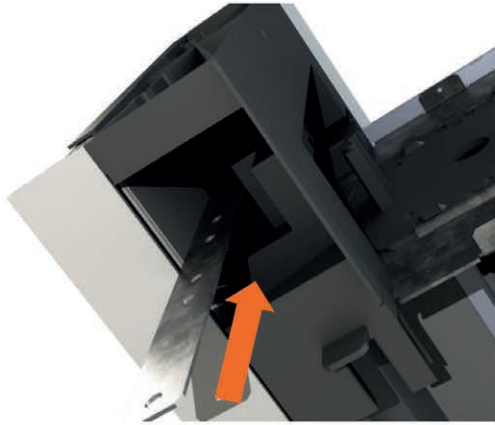
Pour toute information complémentaire, se reporter à l'avis technique 6/22-2433-V1



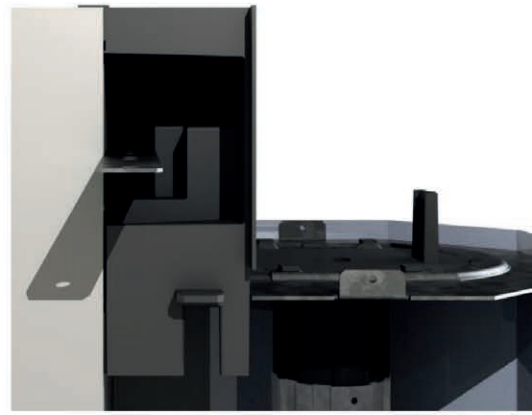
Répartition :

- 2 pattes de 2000 à 2400
- 3 pattes de 2401 à 2800
- 4 pattes de 2801 à 3500

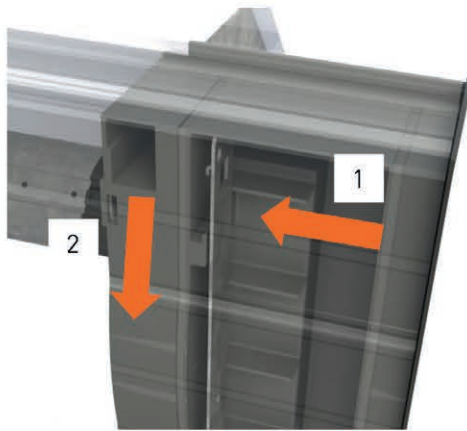
Pour toute information complémentaire, se reporter à l'avis technique 6/22-2433-V1



1 - Venir positionner la patte latérale entre la planche et les centreurs de l'embout



2 - Pousser la patte latérale jusqu'en haut de l'embout



3 - Plaquer la patte latérale sur les crochets puis la tirer vers le bas pour la bloquer



4 - Une fois les pattes positionnées, venir placer le coffre sur le châssis



5 - Terminer en vissant la patte latérale sur le châssis en utilisant des VIS SPT 4.3x30