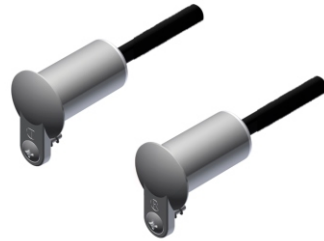


# 2-Draht-Lichtschranke BILIX 30



**Konformitätserklärung**  
EMV Richtlinie 2004/108/EG  
EN 61000-6-2 und EN 61000-6-3



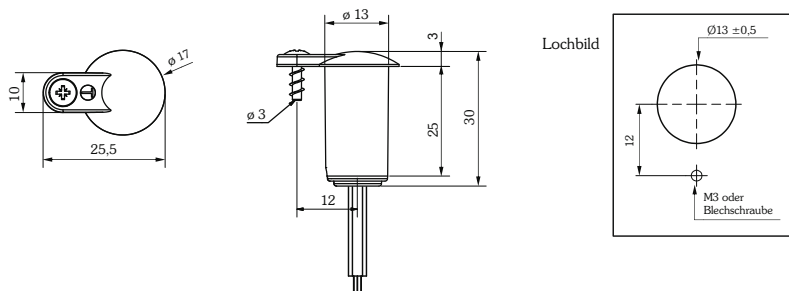
- Reichweite 0,2...8m
- hohe Schutzart, IP67
- Betriebsspannung 24VDC
- verpolsicher und verpolegal
- Verschmutzungsanzeige
- entspricht UL-325 bezügl. Umgebungslicht- und Pendeltest

## Technische Daten

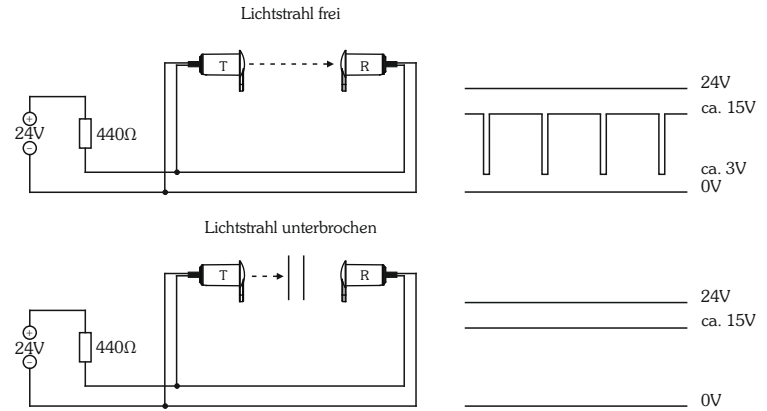
Steuerungstyp	Sommer
Betriebsreichweite	0,2...8m
Betriebsspannung	20...28V, verpolegal
Stromaufnahme	max. 12mA bei 24V
Lastwiderstand	440Ω ±5% (in Steuerung)
Betriebsbereitschaft	≤350ms nach dem Einschalten
Low-Pegel	<3V
High-Pegel	>15V
Lichtart	bei Versorgung mit 24V infrarot, moduliert, 38kHz
Öffnungswinkel	Sender: ca. 20° Vollwinkel Empf.: ca. 30° Vollwinkel, mit Tageslichtsperrfilter
Pulslänge	500μs ±80μs
Periodendauer	3,08ms ±0,3ms entspricht 325Hz

Anzeige (Sender)	rote LED leuchtet = Unterbrechung grüne LED leuchtet = Sicht grüne LED blitzt = schlechte Sicht (Verschmutzungsanzeige)
Anschlussart	Sender Festkabel 15m, Empfänger Festkabel 5m 2x 0,14mm <sup>2</sup> (Litze)
Schutzart	IP67 nach EN60529, voll vergossen, mit 2K-Epoxidharz
Betriebstemp.	-25... +55°C
Lagertemp.	-25... +60°C
Gewicht	ca. 300g
Maße	17x25,5x30mm <sup>3</sup> (LxBxH)

## Maße

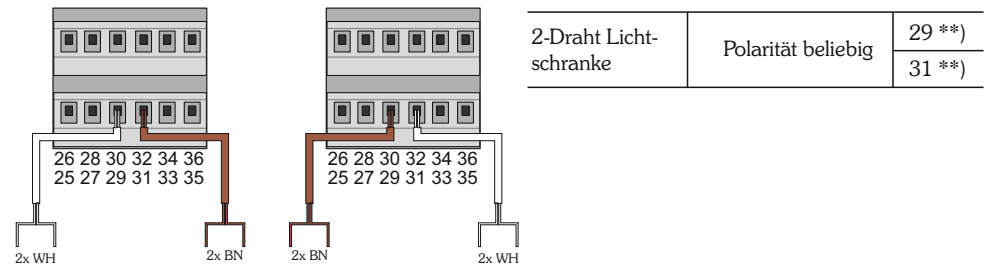


## Signaldarstellung



## Anschlussbelegung

Lakal RDC - Vision



Lakal RDC - Vision+

