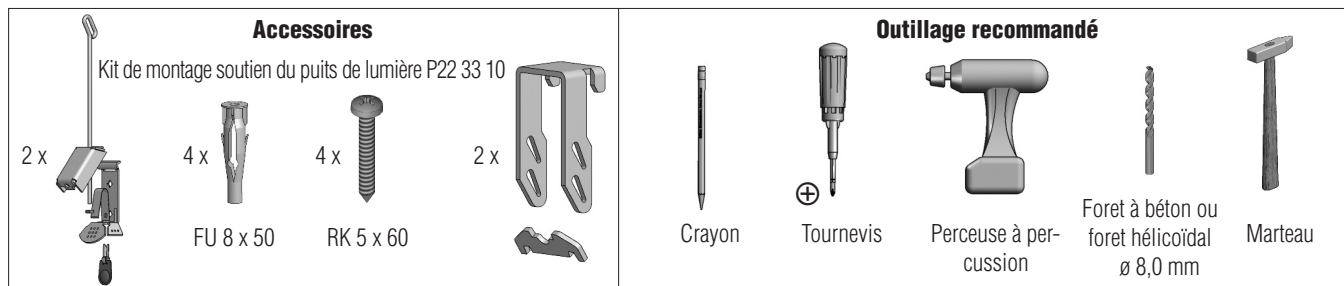


Instructions de montage

Solution spéciale – Soutien du puits de lumière LiSA/RESI

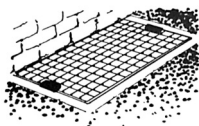


Lisez attentivement ces instructions de montage ; nous déclinons toute responsabilité en cas de problème imputable à un montage incorrect.

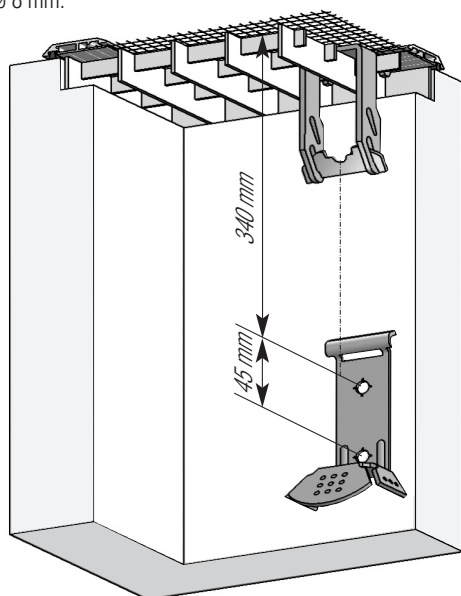


1 Installation de la fixation et du support

Marquer les trous de fixation selon les mesures indiquées sur la figure et percer les trous avec un foret de \varnothing 8 mm.



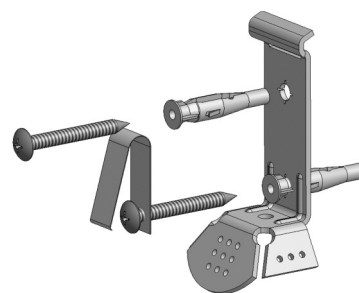
Insérer les fixations au centre de chaque petit côté de la grille.



2 Fixation du support

Insérer les chevilles fournies dans les trous prépercés et visser le support.

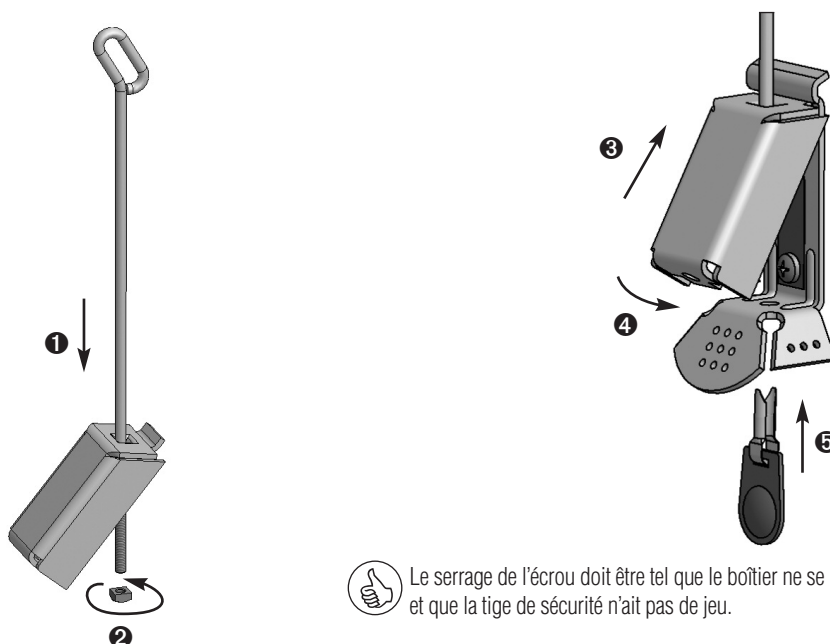
⚠ La vis du bas maintient le ressort !



La conception des chevilles les empêche de tourner une fois qu'elles sont insérées dans le support.

3 Montage de la tige de sécurité

Glisser la tige de sécurité dans le boîtier ① et serrer l'écrou ②. Puis accrocher la tige de sécurité dans la fixation à l'aide du clip. Enfoncer le boîtier par le haut dans la rainure du support ③, l'appuyer contre le ressort ④ et insérer la goupille par le dessous ⑤.



👍 Le serrage de l'écrou doit être tel que le boîtier ne se bloque pas une fois fermé et que la tige de sécurité n'ait pas de jeu.