

Moustiquaire coulissante pour portes PST 3/56

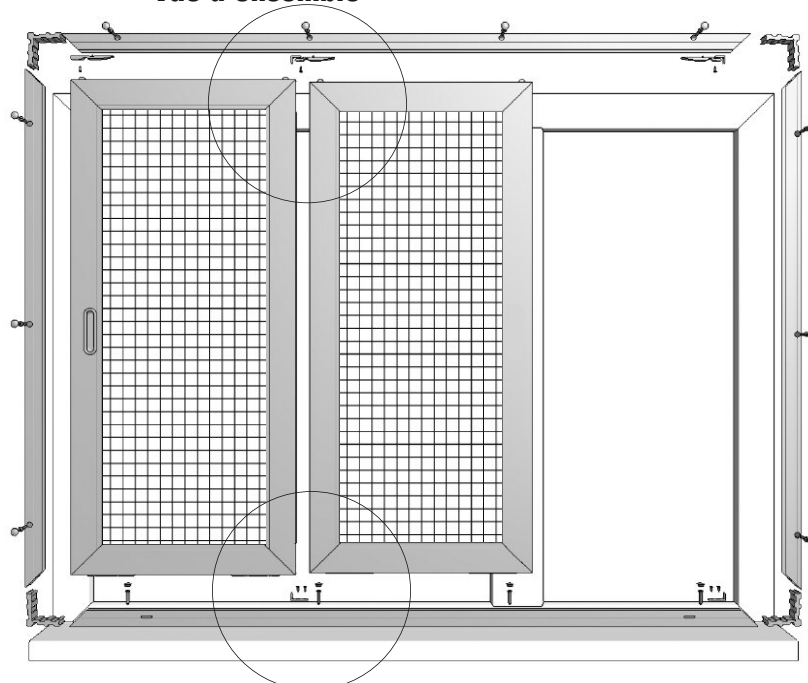
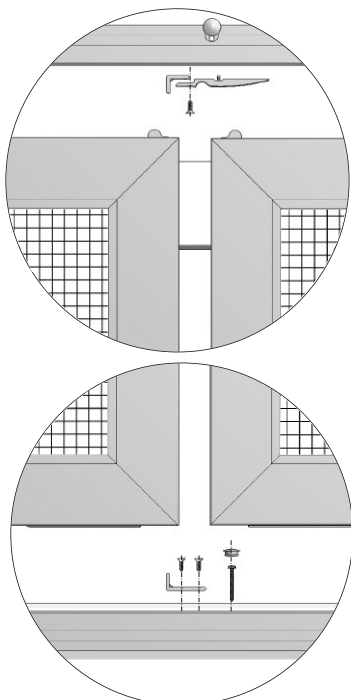


Instructions de montage

Lisez attentivement ces instructions de montage ; nous déclinons toute responsabilité en cas de problème imputable à un montage incorrect. Utilisez pour le montage uniquement des vis en acier inoxydable.

Accessoires				Aides au montage recommandées		Outillage recommandé		
Équerre P11 48 37 4x	Équerre P13 48 43 2x	Équerre P13 48 43 2x	Arrêt de vantail coulissant P13 48 37 2x	Arrêt de vantail coulissant P13 48 36	Cale PE P12 26 12.44			
Uniquement pour les commandes avec préperçage !								
RK 3,5x13 P15 03 35.13.TX	Capuchon P14 23 91	Cheville P15 50 06.35	RK 3,9x38 P15 03 39.38.TX	SK 2,9x9,5 P15 04 29.09.TX 7x	Clé Allen 2,5mm P17 06 25.25	Ruban adhésif acrylate P12 25 20.08	Fraise ø 10 mm	Foret HSS ø 2,2 mm ø 2,9 mm ø 4,0mm Foret béton ø 6 mm

Vue d'ensemble

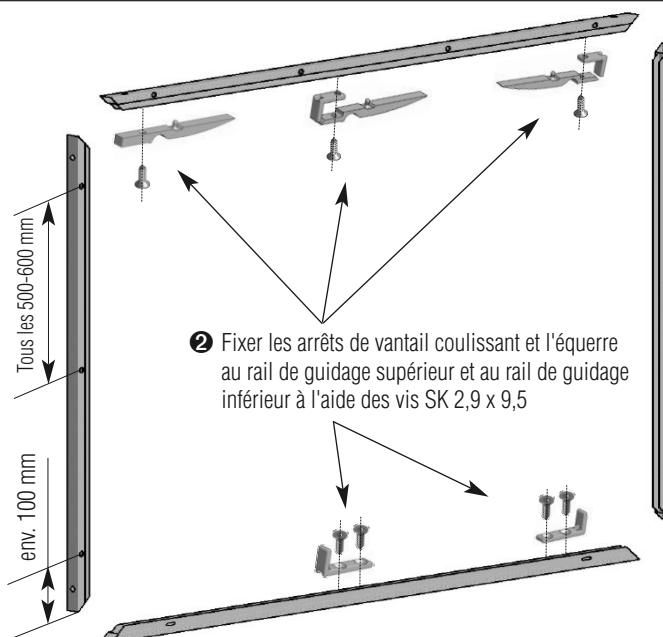


1

Perçages de montage des profilés

(Omettre l'étape 1 si déjà compris dans la fourniture et passer directement à l'étape 2)

- 1 Perçer les profilés sur les côtés avec un foret de ø 4,0 mm. Perçer la première épaisseur du profilé avec la fraise.



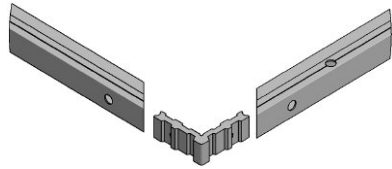
- 2 Fixer les arrêts de vantail coulissant et l'équerre au rail de guidage supérieur et au rail de guidage inférieur à l'aide des vis SK 2,9 x 9,5

Moustiquaire coulissante pour portes PST 3/56

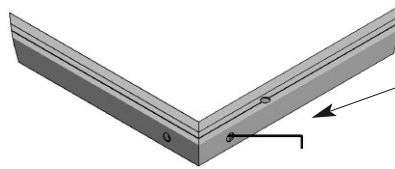


Instructions de montage

2 Assemblage des profilés



Assembler les profilés avec les équerres.

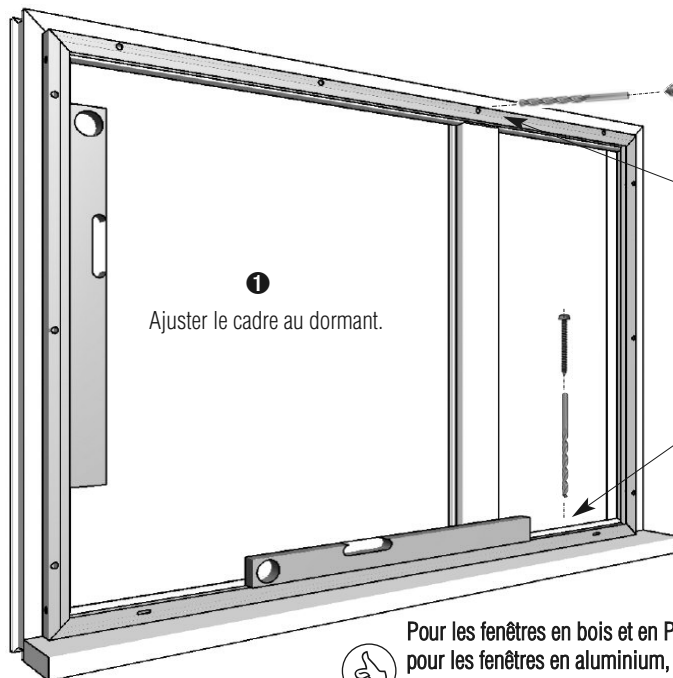


Serrer alternativement à gauche et à droite avec la clé Allen.

⚠ Les onglets ne doivent pas avoir de jeu ni d'écart.

👍 Serrer les vis sans tête à 1,5 Nm à l'aide d'un tournevis dynamométrique.

3 Montage du cadre



1 Ajuster le cadre au dormant.

👍 Pour fixer le cadre, utiliser le ruban adhésif acrylate.

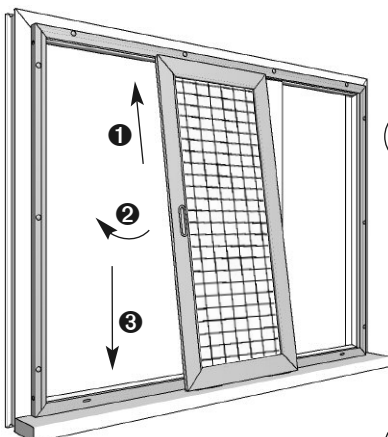
3 Prépercer les trous de montage et fixer le rail de guidage avec les vis RK 3,5 x 13. Placer les capuchons.

2 Marquer en haut et sur les côtés les emplacements de perçage à travers les perçages de montage et percer les trous à l'aide d'un foret à béton de \varnothing 6 mm. Insérer les chevilles fournies et fixer le cadre avec les vis RK 3,9 x 38. Placer les capuchons.

👍 Pour les fenêtres en bois et en PVC, prépercer les trous avec un foret de \varnothing 2,2 mm et, pour les fenêtres en aluminium, avec un foret de \varnothing 2,9 mm. Utiliser le matériel de fixation correspondant aux différents revêtements de sol.

4 Pose du vantail coulissant

⚠ Dans le cas de l'option avec joint pour rainure, la longueur du joint doit être adaptée sur place.



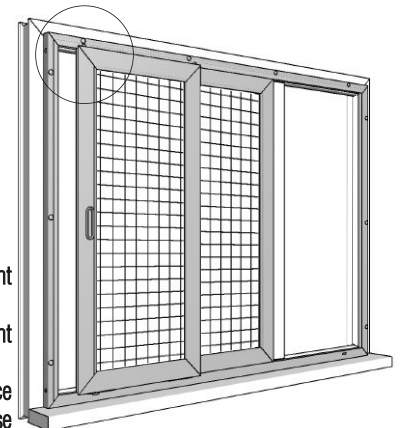
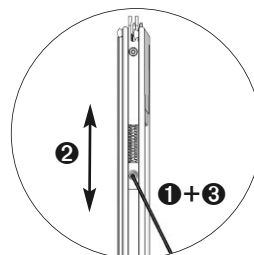
La force de ressort du rail de guidage du vantail coulissant peut être adaptée si nécessaire.

- souple (standard) : la partie inférieure est complètement distendue,
- rigide : la partie inférieure est soulevée de manière à ce que le tenon du rail de guidage du vantail coulissant puisse être enfoncé jusqu'au niveau du vantail.

Le rail de guidage du vantail coulissant (partie inférieure) peut être entièrement soulevé sur le côté opposé, ce qui permet d'assurer la sécurité anti-dégondage et de prévenir tout basculement lorsque les vantaux présentent de très petites dimensions.



Pour compenser de petits interstices, utiliser la cale en PE.

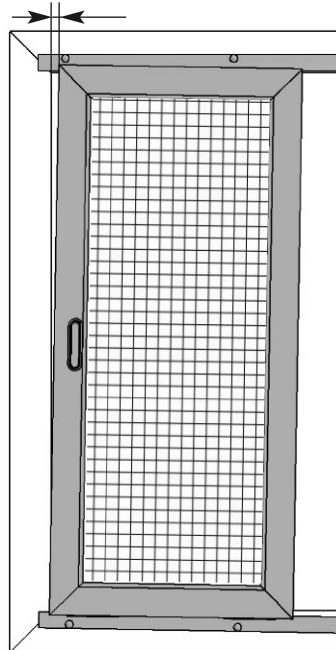


Moustiquaire coulissante pour portes PST 3/56

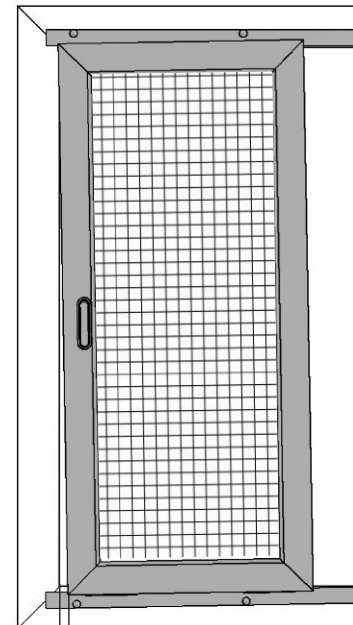


Instructions de montage

❗ Les galets permettent un réglage en hauteur afin de compenser les petites inégalités du montage.



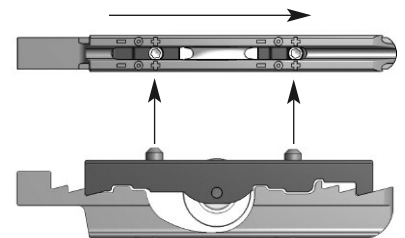
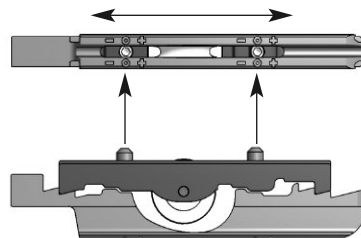
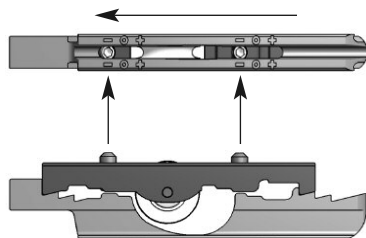
gauche (-) droite (+)



gauche (+) droite (-)

En poussant le support à galet en plastique vers le (-), le vantail coulissant descend d'1 mm vers le bas.

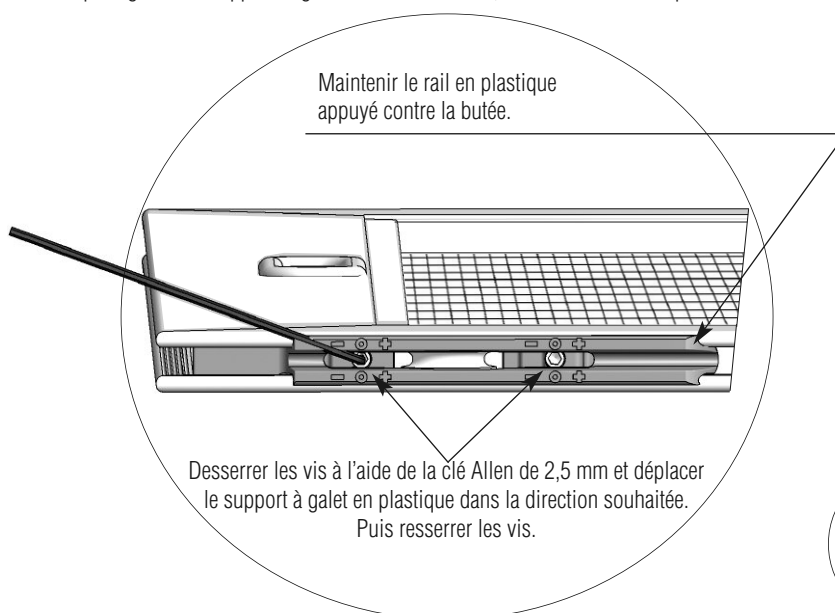
En poussant le support à galet en plastique vers le (+), le vantail coulissant remonte d'1 mm vers le haut.



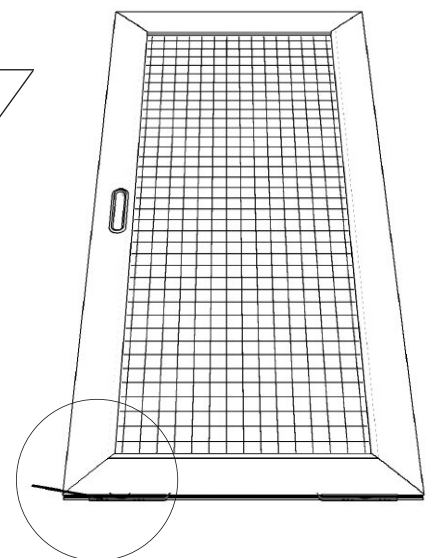
Correction maximale de 2 mm (un côté vers le bas et l'autre vers le haut).

Étant donné qu'en général le rapport largeur/hauteur est de 2:1, le vantail coulissant peut être incliné en haut de 4 mm à gauche ou à droite.

Maintenir le rail en plastique appuyé contre la butée.



Desserrer les vis à l'aide de la clé Allen de 2,5 mm et déplacer le support à galet en plastique dans la direction souhaitée. Puis resserrer les vis.



La clé Allen dans la vis indique la position actuelle du galet de roulement.