



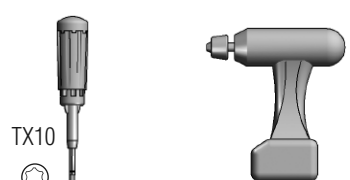
Cadre pivotant pour portes PDT 3/



sans cadre de montage

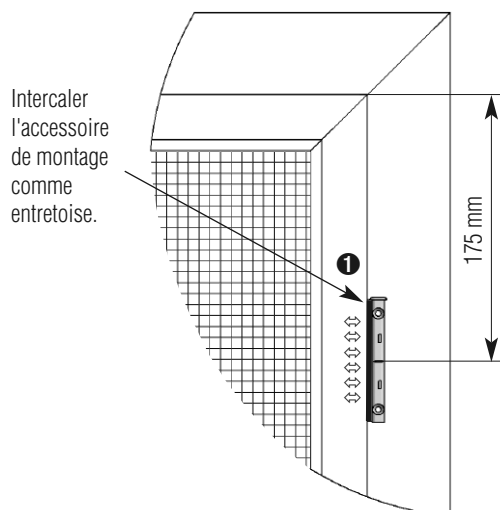
Notice de montage - Version porte avec amortissement

Veuillez lire attentivement la présente notice. Nous déclinons toute responsabilité en cas de défauts résultant d'un montage non conforme. Utiliser exclusivement des vis en acier inoxydable pour le montage.

Accessoires pour la version avec amortissement	Matériel recommandé	Outils recommandés
 <p>Ensemble de fermeture aimantée P 13 35 11.N</p> <p>Vis à tête fraisée 3,5x16 P 15 08 35.16.TX 4x</p>	 <p>Foret à centrer P 17 05 01.25</p>	 <p>TX10 Tournevis</p> <p>Perceuse-visseuse sans fil</p>

Montage de l'ensemble de fermeture aimantée

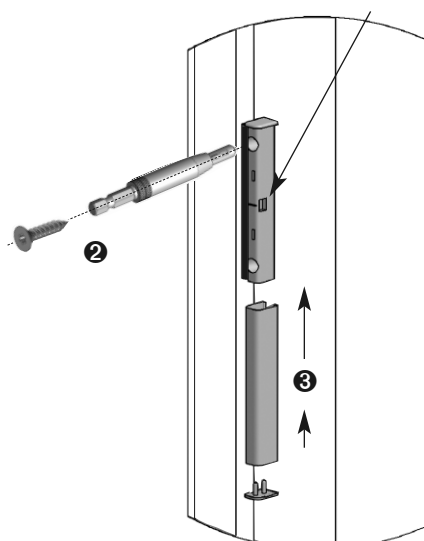
! La fermeture aimantée doit être montée totalement parallèle au cadre pivotant.



1 Intercaler l'accessoire de montage comme entretoise entre le corps de la fermeture aimantée et le cadre pivotant. Les aimants du corps et du cadre pivotant entrent en contact. Positionner le centre du corps de la fermeture aimantée à 175 mm du bord extérieur du cadre pivotant.

! Si l'on souhaite renforcer la force magnétique, monter une fermeture aimantée supplémentaire à une distance de 175 + 127 mm du bord extérieur du cadre pivotant.

! Encoche côté extérieur.



2 Percer un avant-trou avec le foret à centrer et fixer à l'aide des vis de montage à tête fraisée 3,5x16.

! Pour les fenêtres en aluminium, percer avec un foret \varnothing 3,1 mm.

3 Retirer l'accessoire de montage, faire coulisser le cache sur le corps jusqu'en butée et mettre le capuchon.

4 Procéder de même avec la fermeture aimantée inférieure.

! En cas de fortes oscillations du cadre pivotant à l'ouverture, il est possible, le cas échéant, de monter la fermeture aimantée présentant la force magnétique la plus élevée 10 mm plus haut ou plus bas. Attention : ceci réduit la force magnétique globale !